

Asired ERP|CRM.

“Un ERP en todas sus instalaciones con sólo abrir un navegador.”

Asired ERP|CRM es un sistema de gestión integral de empresas de tamaño pequeño y mediano que combina las diferentes áreas de la empresa a través de un ERP integrado con un sistema CRM para gestión de clientes y una total integración web.

asired ERP|CRM es un ERP y CRM desarrollado en arquitectura .NET, basado en tecnología de base de datos Microsoft SQL Server y una arquitectura 100% web.

Esta arquitectura, permite que el software resida en un único punto, pudiendo las delegaciones o sedes de su empresa conectarse desde cualquier parte del mundo tan sólo con una conexión a internet, desde un PC, portátil o PDA. Esto nos permite un gran ahorro en costes de instalación y mantenimiento.



- Sistema totalmente orientado a Internet: e-business, B2C, B2B, B2E, business intelligence así como a la integración con terceros (mayoristas, distribuidores, fabricantes).
- Baja inversión inicial y mínimos costes de mantenimiento y hardware. Al necesitar tan sólo un navegador de internet para operar desde cualquier lugar.
- Rápida implantación. En un par de horas su empresa puede estar funcionando.
- No requiere módulos adicionales para internet, ni sincronizaciones ni configuraciones gracias a su arquitectura 100% web.

“Despreocúpese del mantenimiento y de las actualizaciones.”

Asired desarrolla constantemente nuevas funcionalidades cubriendo tanto las necesidades actuales de su empresa como las futuras.

- Comercio electrónico avanzado.
- Gestión de catálogos y productos.
- Gestión de precios, ofertas y promociones.
- Gestión de beneficios por tipo de clientes, categorías de productos, etc.
- Gestión de ofertas, presupuestos, albaranes, facturas y recibos.
- Gestión de compras y proveedores.
- Gestión y control de almacenes.
- Gestión de la cadena de suministro.
- CRM, gestión de las relaciones con clientes e incidencias.
- Integración web: comercio electrónico, B2B, e-business, business intelligence e integración con terceros (fabricantes, distribuidores, mayoristas, etc.)
- Calendario y mensajería.
- Boletín de noticias. Sistema de newsletter.
- Fuerza de Ventas. Soluciones sobre PDA's para soluciones de movilidad.
- Análisis de resultados.

Principales características.

CENTROS

asired ERP/CRM le permite trabajar con tantas delegaciones como desee. Para ello sólo necesita de un ordenador de mediana capacidad conectado a Internet.

- Centros de trabajo y/o venta (Tiendas, Sedes y Delegaciones, Teletrabajo)

CONFIGURACIÓN

- Países,
- Provincias,
- Fabricantes,
- Transportistas,
- Bancos,
- Formas de Pago (Efectivo/tarjeta/Bancario, Importe fijo/porcentual/a plazos),
- Usuarios (perfiles, login, ubicaciones),
- Categorías y Subcategorías de productos,
- Beneficios (por gamas de productos, rangos de precios, productos individuales y tipos de clientes)
- Gastos de envío (por zonas, pesos y gastos de envío entre tiendas/sedes),
- Pesos (aplicar rango pesos a productos categorías de productos, etc.).

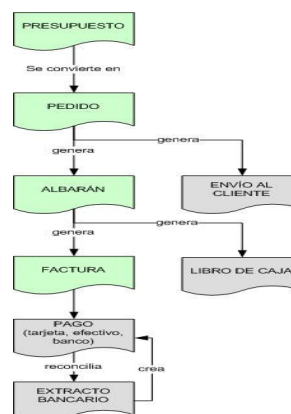
PRODUCTOS

- Productos (cod. Proveedores, números de serie, oferta/novedad, publicar en web, Ofertas/Novedades, Pesos, Stock mínimo, Stock real, Pendiente de recibir, pendiente de servir, Precio por distribuidor, imágenes, etc.),
- Cambios de almacén (movimiento de productos entre sedes y delegaciones, gastos de envío internos, formas de pago internas, Stock de artículos)

VENTAS

Realice presupuestos a clientes basados en listas de precios generales o precios según cliente. Se puede coger un presupuesto en cualquier momento y convertirlo en Pedido, este en albarán y este en factura.

- Clientes (datos facturación y envío, tipo tarifa por cliente),
- Presupuestos,
- Pedidos,
- Albaranes,
- Facturas (basadas en pedidos y/o envíos)
- Recibos.
- Diario Facturación.
- Envíos (basado en pedidos, puede realizar envíos inmediatos cuando exista stock sino pasa a pendiente de servir y genera pedido a tienda o a proveedor)

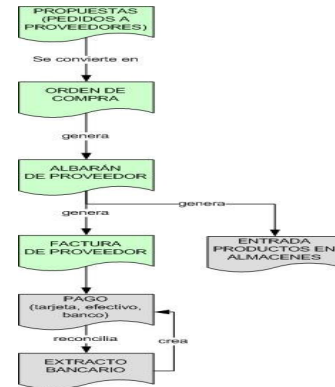


Funciona integrado con el módulo de CRM, para el seguimiento de clientes.

COMPRAS

Cubre los procesos de negocio para generar pedidos a proveedores, ordenes de compra, albaranes de proveedores y facturas.

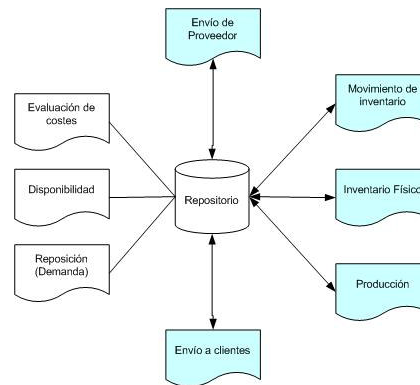
- Proveedores,
- Propuestas de pedidos a proveedores (se pueden crear de forma manual o vía reposición de materiales, al aprobar los requerimientos se generan ordenes de compra)
- Pedidos a proveedores (genera y consolida las ordenes de compra a partir de los pedidos aprobados, transmite los pedidos vía EDI, email o fax)
- Albaranes y recepción de mercancía,
- Facturas de proveedores.
- Pagos a proveedores



ADMINISTRACIÓN DE LA CADENA DE ABASTECIMIENTO

Cubre todas las actividades de administración de materiales, movimientos de almacén, materiales pendientes de recibir, necesidades de materiales e inventario dentro de la empresa y sus sucursales.

- Realice pedidos a proveedores sabiendo las tarifas de cada uno de ellos y los precios de adquisición de las últimas compras.
- Mueva su inventario entre almacenes sabiendo que tiene en cada uno de ellos y en todos.
- Genere pedidos a proveedores individualmente o en grupos.
- Genere listas de necesidades de productos basadas en las ventas pasadas.



CRM. GESTIÓN DE LAS RELACIONES CON LOS CLIENTES

La gestión de las relaciones con los clientes no es un módulo independiente sino una vista lógica de todas las actividades relacionadas con los mismos. Para **asired ERP/CRM** el CRM no es un módulo aparte, sino que está íntimamente ligado con la gestión comercial.

- Integración de toda la información y del histórico de cada cliente, sea este un cliente físico y/o cliente web
- Requerimientos de clientes para realización de servicios o envíos en una fecha y lugar.
- Análisis de rentabilidad de clientes o grupos de clientes.

Gestión de incidencias: seguimiento tanto sea este físico, telefónico o a través de web.

- Garantías de productos por clientes.
- Seguimiento de incidencias, asignación a clientes de referencias de seguimiento, devoluciones y RMA's.

CALENDARIO Y MENSAJERÍA

Calendario y agenda compartida entre usuarios, agenda de contactos y mensajería interna entre usuarios.

BOLETÍN DE NOTIAS ELECTRÓNICOS. NEWSLETTER 'S

Para la realización de campañas de marketing online. El sistema de newsletter le permite el envío masivo de correos electrónicos a toda su red de clientes y/o proveedores. Permite generar tantos grupos de usuarios como desee (clientes, proveedores, clientes potenciales...).

Diseñe sus boletines de forma manual o en función de criterios de marketing (productos más vendidos, novedades, ofertas, etc.)

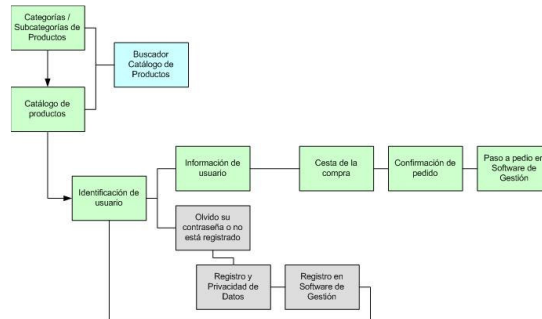
ANÁLISIS DE RESULTADOS

Informes en tiempo real sobre la marcha de su negocio de forma detallada y global, según parámetros y variables definidas por el usuario. Estadísticas.

Módulos adicionales.

INTEGRACIÓN WEB

asired ERP|CRM se comunica directamente con su plataforma de comercio electrónico, por ello no es necesaria ninguna integración, sus clientes pueden tanto ir a su tienda física o acceder por internet y procesar sus pedidos que automáticamente son procesados en el software de gestión. Permite cualquier tipo de conectividad con terceros (mayoristas, fabricantes, distribuidores, etc.), gracias a su integración basada en servicios web.



- Los productos en la web se muestran en tiempo real desde el software de gestión. Se pueden restringir los productos disponibles en el web.
- Se mantienen las condiciones comerciales y precios para clientes a través del web así como las condiciones de pago y de entrega.
- Posibilidad de elección por el usuario de envío o recogida en tienda.

FUERZA DE VENTAS

Aplicación sobre PDA's o dispositivos móviles para la gestión remota y en tiempo real de clientes, pedidos, condiciones comerciales, catálogo de productos, albaranes, facturas y agenda comercial compartida.

CAMBIOS Y ADAPTACIONES

asired ERP|CRM tiene una avanzada estructura de información que permite cambios durante la implantación según las necesidades particulares de cada cliente, rompiendo con las limitaciones de otros software's de gestión, donde el coste de una adaptación es mayor que el de la propia aplicación. "Adaptándonos a sus necesidades, mejoramos nuestro producto."

Asired ERP|CRM es actualizado y mejorado pro Así-Red Servicios Telemáticos, S.L.L. añadiendo continuamente nuevas funcionalidades, sin embargo, si su empresa desea cambios o adaptaciones según sus necesidades, estaremos encantados de ayudarle.